

人と建物に優しい『パッシブ換気』

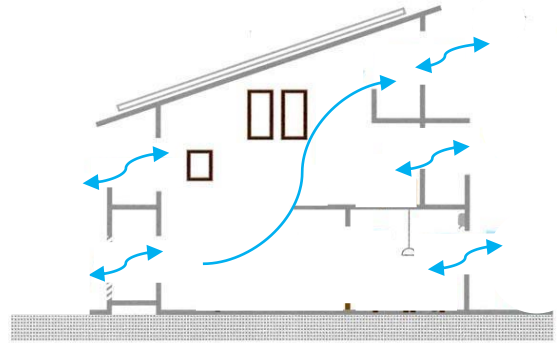
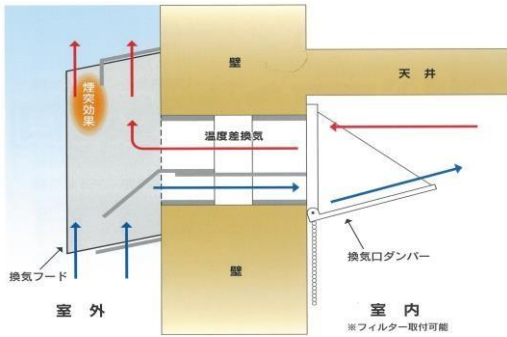
①グッドマン換気口の特徴

(自然換気コントロールは低気密住宅は不可能ですが、高気密住宅は可能です。)

②戸建住宅の場合

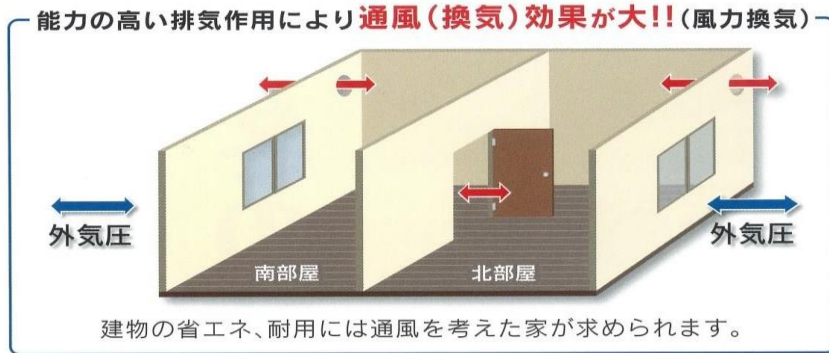
温度差換気作用(煙突効果) 上部開口で室内上部に空気がこもらない。

例) グッドマン提案プラン(自然換気+機械換気)



③マンション、アパートの場合

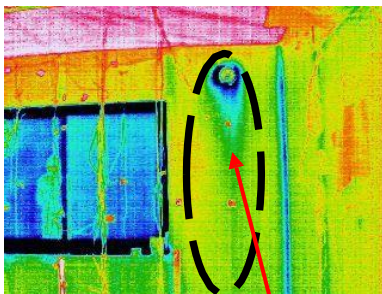
風力換気作用(通風効果) 空気抵抗のない形状で風通しがよい



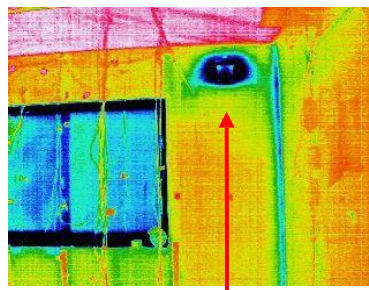
④室温の変化少なく 冷暖房時のエネルギーロスが少ない

高気密・高断熱住宅で、自然エネルギーの温度差(煙突効果)・風力換気(通風効果)

作用が使える、冬季のダウンドラフト緩和により、四季を通じて人と建物に快適な省エネ自然換気口



これがコールドドラフト現象です。



コールドドラフトが大幅に減少しています。

有限会社 グッドマン

<http://www.kankiko.com>