

○北海道発のパスシブ換気口

2002年	地方発明協会会長奨励賞受賞
2004年	札幌商工会議所認証“北のブランド”受賞
2006年	北海道“新商品トライアル制度”認定

○学会の研究発表

2003年	日本建築学会東北支部で自然換気口の効果発表
2004年	日本建築学会にて自然換気口の換気量発表
2006年	『Cold.CClimate.HVAC2006』モスクワにて発表
2010年	トルコにてclima2010(室内の気候・エネルギー)
第10回世界大会で自然換気効果発表	

2008年～2009年 北海道立北方建築総合研究所 共同開発  
『自然換気機能を備えた高機能換気部材の開発とその適用に関する研究』

住宅 新築 (東北地区)

公営住宅 新築 (美唄市)



病院 新築 (札幌市内)

マンション 改修 (札幌市近郊)



(従来換気口との取り替え)

■グッドマン換気口 (内外セット)

品番	室内ダンパー	適用パイプ	内径寸法	定価 (税込価格)
GMS-100(丸型)	銅板製ヒモ付き	SU-100	97mm	14,800円(15,540円)
GMS-100P(丸型)	樹脂製ヒモなし	SU-100	97mm	14,800円(15,540円)
GMS-150P(丸型)	樹脂製ヒモなし	VU-150	147mm	16,800円(17,640円)
GM-200(角型)	銅板製ヒモ付き	箱	H150×W200	23,000円(24,150円)

■グッドマン小屋裏用フード

品番	仕様	適用パイプ	内径寸法	定価 (税込価格)
GMS-100K	防虫網あり・水返し板あり	SU-100	97mm	11,500円(12,075円)
GMS-150K	防虫網あり・水返し板あり	VU-150	147mm	12,500円(13,125円)

■グッドマン強制用フード

品番	仕様	適用パイプ	内径寸法	定価 (税込価格)
GMS-100A	防虫網なし・水返し板なし	SU-100	97mm	7,800円(8,190円)

- 当カタログ記載の商品写真は印刷のため実際の色とは多少異なります。また商品の仕様・価格に変更する場合がございますのでご了承ください。
- 表示価格は商品のみメーカー希望小売価格で、工事費は別途申し受けます。
- フードはステンレス仕様ですが、雨水洗浄されない外装面(軒下等)使用の場合は、定期的に清掃しておく必要があります。
- 材質 フード-SUS304 ステンレス カチオン電着塗装  
ダンパー-ポリカーボネート樹脂製(シルバーグレー)  
銅板製・ポリエステル樹脂焼付塗装(ホワイトアイボリー)

- ⚠室内ダンパーは人に接する位置に取り付けられない
- ⚠床より180cm以上に取り付けてください。



◆お問い合わせ・ご用命は、下記へお申し付け下さい。◆  
グッドマン換気口ショールーム

〒064-0804 札幌市中央区南4条西14丁目  
TEL(011)563-0744 FAX(011)563-0713

総発売元

株式会社 日浦

本社 〒003-0026 札幌市白石区本通7丁目南7-25  
TEL(011)864-0177 FAX(011)864-0189  
関東推進部 〒275-0026 千葉県習志野市市谷津3丁目1-34-106  
ホームページ <http://www.hiura-bix.co.jp>

寸法、施工事例、データ等は下記のホームページをご利用ください。

<http://www.kankiko.com>

# グッドマン換気口

自然エネルギーで  
夏の暑さ、冬の結露対策



2002年 発明協会会長奨励賞受賞

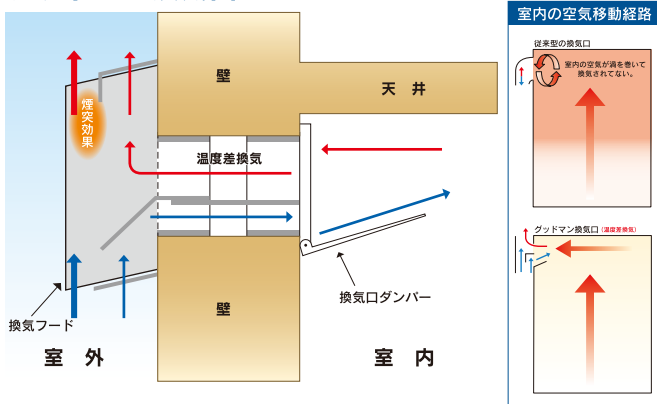


新商品トライアル制度 認定商品

# 高気密住宅対応の省エネ自然換気口

換気口上部で排気、下部で給気、ダンパー上部で室内外温度が中和し、寒くなりにくい換気口

## グッドマン換気口



- ▲ 室内高所に設置するほど換気効果が得られます。※床より180cm以上に設置して下さい。
- ▲ 室内外の温度差、外気圧により空気の流れは変動します。

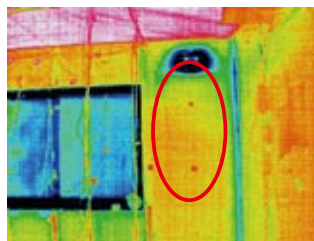
# グッドマンはダウンドラフトを緩和します

条件：外気温 0℃ 室内温度 15℃

○通常換気口の場合



○グッドマン換気口の場合



(北海道立北方建築総合研究所 平成19年報)

# 新築:24時間換気システムのご提案

法改正換気設備対策として、グッドマン換気口を給気口利用による第三種換気システムは、停電時、長期不在時に対応する省エネで地球環境に優しい換気設備です。

## 第三種換気 (自然給気)

グッドマン換気口利用の24時間換気システム  
自然と機械の併用「ハイブリッド換気」  
風力や温度差などの自然換気と機械換気の組み合わせは、省エネ省資源で快適な地球環境、居住環境を目指す換気システムです。

第三種換気 例)約40坪の建物

グッドマン換気口 GMS-100P	14,800円	5台
グッドマン強制用フード GMS-100A	7,800円	4台
パイプ用ファン 100φ用 (各種メーカー)	12,000円	3台

**【定価】141,200円**  
(強制用フードとお風呂のフードも含んでいます)  
(パイプ・配管工事・取付工事含まず)  
(消費税は別途)

## グッドマン換気口の特徴

- ① 呼吸する換気口
- ② 温度差換気、煙突効果
- ③ 風力換気、通風効果
- ④ ダウンドラフト緩和

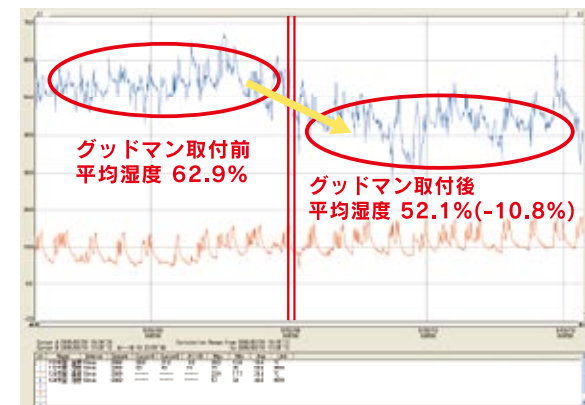
## グッドマンの自然換気能力

製品名	適応面積	10℃(春~秋)	25℃(冬)
GMS-100P (100φ用)	~12畳	7~8m <sup>3</sup> /h	15~20m <sup>3</sup> /h
GMS-150P (150φ用)	~15畳	12~15m <sup>3</sup> /h	25~40m <sup>3</sup> /h

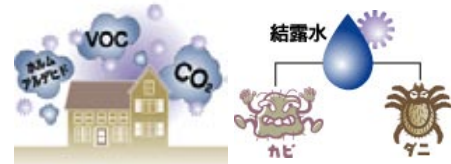
注) 構造体、設置位置、建物の方角、風力等により差異が生じます。

(日本建築学会 同時給排換気口の換気量)

## 取付データ 除湿能力(取付前・後)



## グッドマン換気口の効果

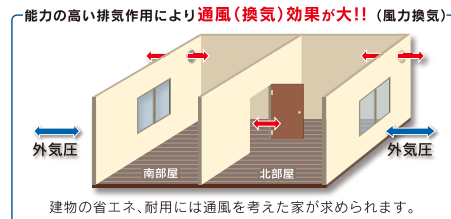


結露

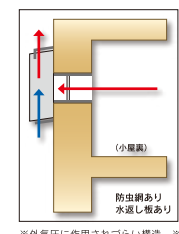
ニオイ

カビ  
(窓まわり)

暑さ  
(夏場のロフト)



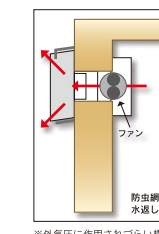
### 小屋裏用フード (GMS-100K・GMS-150K)



### 強制用フード (GMS-100A)



### 強制用ファン



※外気圧に作用されづらい構造 ※上部より排出(温度差) ※外気圧に作用されづらい構造 ※上下部より前方へ排出(風圧)