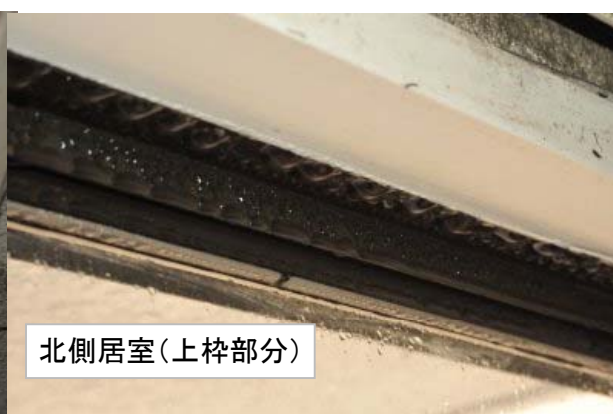


1. 住居の環境について

- ・平成元年に完成したマンション(RC造4階建て・築後22年)の1階部分に居住
- ・習志野市の谷津干潟より約15メートルの地点に位置し、湿気の影響を受けやすい場所にある

2. グッドマン取付前の状況

- ・室内の湿度はほぼ70%以上を保っている(70%を下回るのは少ない)
- ・11月から春先までの5か月間は、常に結露が発生し、毎朝結露拭きを強いられていた(玄関ドアを含むすべての開口部に結露し、水分量はバスタオル2枚分に相当)
- ・サッシの額縁や下枠に水が溜まり、床材が腐朽した
- ・北側居室の壁紙にも結露が発生。そのため壁面にカビが発生し、毎年カビ除去を行っていた
- ・窓側のコンセントにも結露が発生し、挿入口に水滴が付着し、危険な状況であった



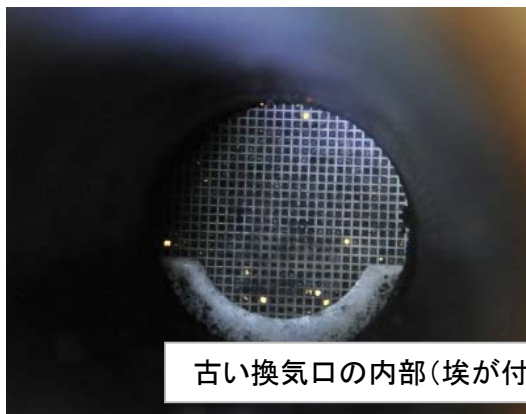
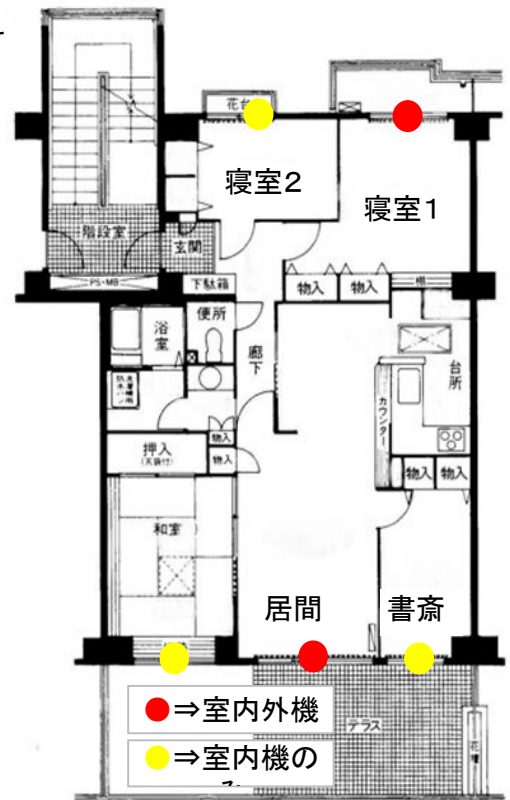
3. グッドマンの取付(平成22年11月29日～)

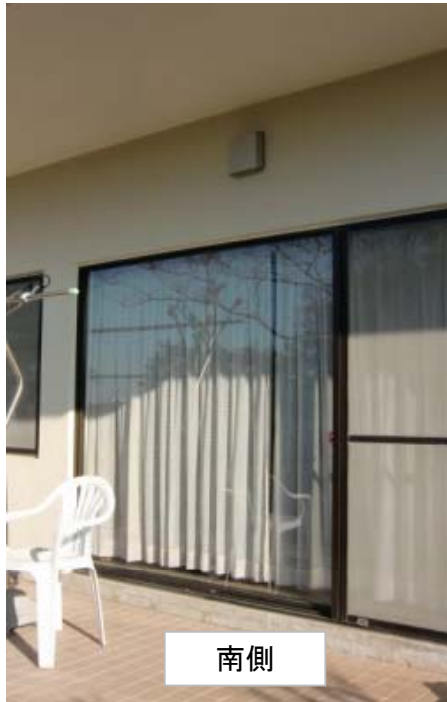
・グッドマン取付は、3段階に分けて行った

①11月29日 ⇒ 南の居間・北側寝室1に室内機のみ取り付け

②12月10日 ⇒ 北側寝室2・書斎・和室に室内機を取り付け

③1月5日 ⇒ 南居間・北側寝室1に室外機を取り付け





南側



北側居室



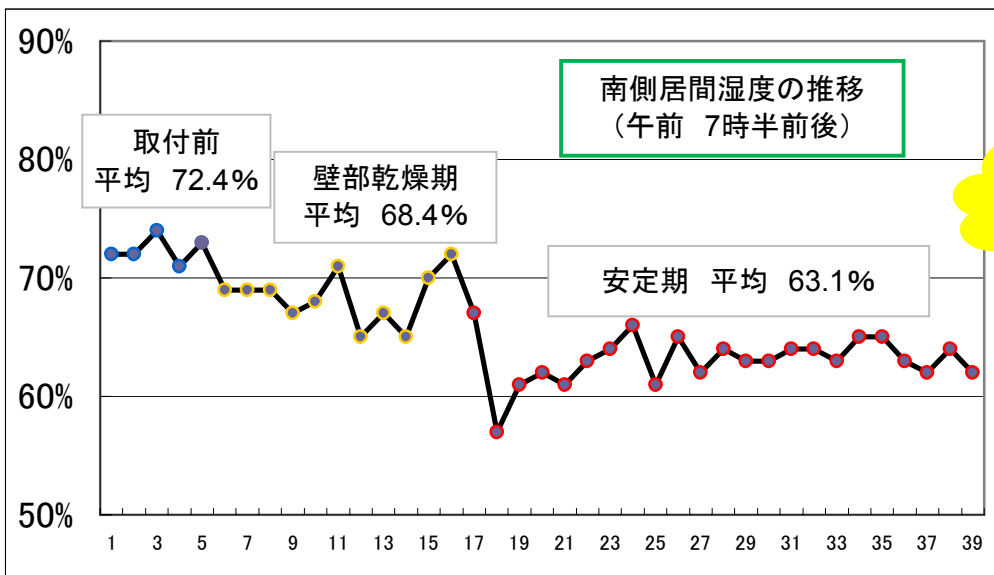
北側居室



旧換気口工事がずさんだったため、
 室外機は約1.5cm浮いてしまった
 ⇒コーキングは回せず、隙間テープで養生

4. グッドマン取付後の室温・湿度の変化

日付	11/20	11/21	11/24	11/25	11/26	11/30	12/1	12/2	12/4	12/5	12/7	12/10	12/11	12/13	12/14	12/15	12/17	12/26	12/27	12/28
湿度	72%	72%	74%	71%	73%	69%	69%	69%	67%	68%	71%	65%	67%	65%	70%	72%	67%	57%	61%	62%
室温	19.8℃	20.1℃	20.5℃	19.7℃	20.7℃	20.7℃	20.1℃	20.7℃	21.0℃	21.8℃	21.0℃	20.9℃	20.2℃	20.4℃	20.1℃	20.6℃	18.9℃	19.1℃	19.3℃	18.9℃
日付	12/29	12/30	12/31	1/3	1/6	1/9	1/10	1/11	1/12	1/13	1/14	1/15	1/17	1/19	1/20	1/21	1/22	1/24	1/25	
湿度	61%	63%	64%	66%	61%	65%	62%	64%	63%	63%	64%	64%	63%	65%	65%	63%	62%	64%	62%	
室温	19.4℃	19.0℃	18.8℃	18.5℃	18.6℃	18.8℃	18.2℃	17.9℃	17.7℃	17.7℃	18.2℃	17.7℃	17.2℃	17.7℃	17.8℃	17.6℃	18.0℃	17.6℃	17.8℃	



9.3%の湿度改善があった

5. ゲッドマン取付による生活実感の変化

Before	After	評価
壁紙の結露(北側)	解消	○
カビの発生	解消	○
コンセントに水滴付着	解消	○
サッシ額縁、下枠の水滴(南・北)	解消	○
サッシ枠の結露(水滴の落ちる音頻繁)	量は減少 水滴音はほぼ解消	△
玄関ドア室内側の結露	解消	○
窓ガラスの結露(全面)	7割結露(単板ガラスが原因)	△
室温 18~19℃	室温 17~18℃	△

以上、ガラス部分の結露は残るものの、カビの発生が解消し、コンセントの水滴がなくなったことは健康および住まいの安全面からも大きな改善があった。

以上