

自然換気で夏の暑さ、冬の結露、三密対策もバッチリ！

～無電力吸排気のグッドマン換気口を全国で発売スタート～



「エコ住宅対応パッシブ換気 グッドマン換気口 GMS-100」

【自然換気のグッドマン換気口 全国発売】

有限会社グッドマン(本社:札幌市、代表取締役 斎藤武夫、以下、グッドマン)は佐々木隆岩手県立大学名誉教授、指導の下開発した「グッドマン換気口」を全国で発売開始します。グッドマン換気口は、北海道北方建築総合研究所との共同研究により高気密住宅で通年自然エネルギーの温度差換気、風力換気効果が実証された「結露対策」、「カビ対策」、「生活臭対策」、「CO2 対策」、「冷暖房エネルギーロス軽減」に効果がある建物に優しい自然換気口です。

近年、省エネ住宅目的の高断熱、高気密化が進むに従って、人と建物に不快な環境となり平成15年に機械換気設備設置が義務化されましたが、電気料金高騰、メンテナンス不足、冷暖房エネルギーロス等十分に活用されていない事例がみられ自然換気が注目を集めています。自然通風から快適居住環境の実現に向けて、三密(密集・密接・密閉)対策にも自然換気のグッドマンが注目されています。

【グッドマン換気口の特徴】

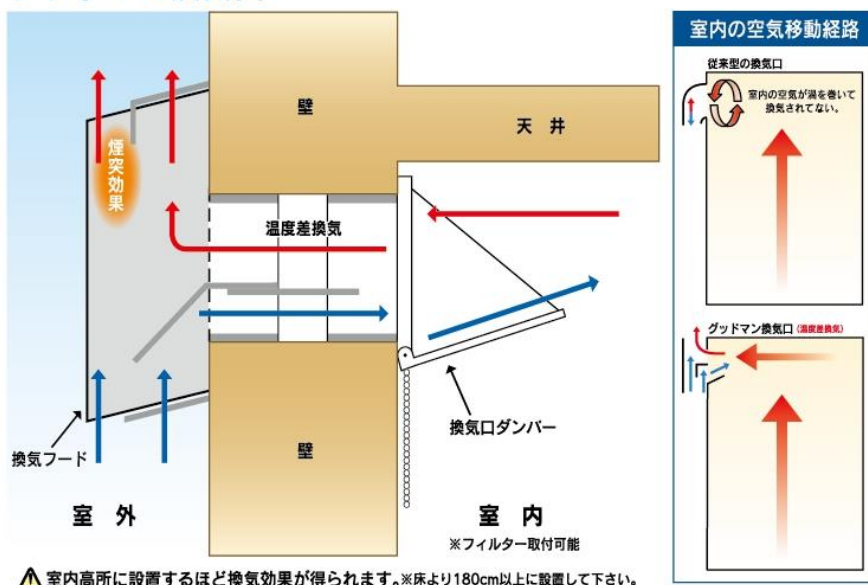
- ①自然換気なので使用エネルギー0で同時自然吸排気効果があります。
- ②近年増加している高気密・高断熱住宅で以下の効果が認められます。
戸建住宅の場合は温度差換気作用(煙突効果)上部開口で室内上部に空気がこもりません。
マンション、アパートの場合は風力換気作用(通風効果)空気抵抗のない形状で風通しがよくなります。
- ④室温の変化が少なく冷暖房時のエネルギーロスが少なくなります。エアコン使用時の換気による気温変化を防ぐことができます。
- ⑤わずかな量でも連続して自然換気を行うので、冬期の結露軽減に効果があります。
- ⑥室内側ダンパーが冷気を散乱させるので、冬期のダウンドラフト(下降気流)による、足元が寒いという問題を解消できます。

開口部を調節することで四季を通じて 24 時間自然換気が可能です。人と建物に快適な省エネ自然換気口です。

高気密住宅対応の省エネ自然換気口

換気口上部で排気、下部で給気、ダンパー上部で室内外温度が中和し、寒くなりにくい換気口

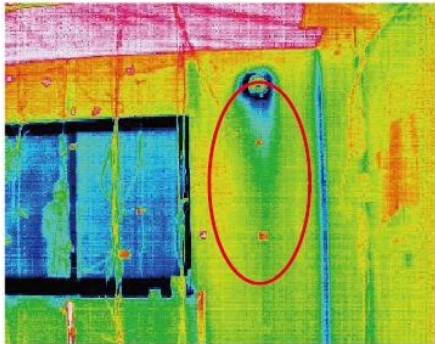
グッドマン換気口



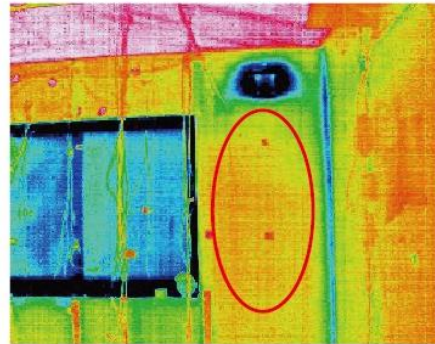
ダウンドラフト(下降気流)実証研究結果

(条件 外気温:0℃ 室内温度:15℃)

○通常換気口の場合



○グッドマン換気口の場合



(独法)北海道立総合研究機構・北方建築総合研究所
実証研究報告書抜粋

【2017年度北海道発明協会会長賞 受賞】

自然エネルギーを利用した換気装置(特許第 4853801 号)北海道発明協会

本発明は、自然換気作用(温度差換気、風圧換気)を積極的に活用する構造で、高気密建物で給排気が同時に作動する換気装置です。換気口内部に排気経路と給気経路を設け、換気口の通気部は、空気抵抗の少ない形状であり、高気密建物での自然換気が可能です。室内側に配慮したダンパーの上部で室内外空気が混じり合いダウンドラフト緩和により室温の変化が少ないのです。通年ダンパーの開口部の調節で快適な自然風が得られ、冷暖房時のエネルギーロスの少ないパッシブ換気口です。自然換気作用のあるパッシブ換気口と機械換気を併用することで、最小の換気エネルギー消費量で快適な室内の空気質と温熱環境を得ることができ、停電時、長期不在時等機械換気停止時にはフェイルセーフな計画換気が可能な設備です。



2017年 発明協会会長賞受賞



「グッドマン換気ロショールーム」

お問い合わせはこちら

- 総発売元 株式会社日浦 担当：山田、上村、日浦

〒003-0026 札幌市白石区本通7丁目南7-25

TEL011-864-0177 FAX011-864-0189

<http://www.hiura-bix.co.jp>

- 目と体で体感してみませんか

グッドマン換気ロショールーム

〒064-0804 札幌市中央区南4西14丁目1-24

TEL011-563-0744

ご来場の際には一度ご連絡ください

<http://www.kankiko.com>